



VMM-L1001CNC

- 符合影像测量仪国家计量校准规范
- 具有自动寻边、自动对焦、自动测量、自动扫描、自动校准等功能
- X, Y, Z三轴伺服控制, X, Y轴采用线性导轨式结构, 无需供气
- 固定式玻璃工作台及花岗岩平台底座, 稳定性好
- SPC数据分析处理, 大批量治具测量
- 标配软件, 详见页码799~800

技术参数

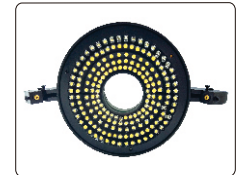
型号	VMM-L600CNC	VMM-L601CNC	VMM-L800CNC
测量范围(X×Y×Z)	600×600×200mm	600×900×200mm	800×1000×200mm
玻璃工作台面尺寸	765×1238mm	702×1543mm	902×1643mm
X/Y/Z轴光栅尺分辨率	0.5μm		
X/Y轴精度	≤(3.5+L/200)μm(L是测量长度, 单位mm)		
重复性	2μm		
物镜(手动变倍)	0.7X~4.5X(连续变倍)		
工作距离	92mm		
视场范围(对角线距离)	1.7~11.1mm		
放大倍率	33.0X~208.6X(在24"显示屏上)		
相机	彩色千兆网摄像机		
照明	表面	同轴光, 可调亮度八区LED环形灯	
	轮廓	可调亮度LED灯	
最大工件高度	200mm		
工作台最大承重	35kg		
操作系统	Windows 7/8/10		
驱动方式	电机驱动		
电源	220V, 50/60Hz		
尺寸(L×W×H)	1445×1185×1560mm	1745×1220×1720mm	1850×1420×1720mm
重量	1000kg	1400kg	2200kg

技术参数

型号	VMM-L1000CNC	VMM-L1001CNC	VMM-L1200CNC
测量范围(X×Y×Z)	1000×1200×200mm	1000×1500×200mm	1200×1500×200mm
玻璃工作台面尺寸	1100×1831mm	1100×2113mm	1300×2113mm
X/Y/Z轴光栅尺分辨率	0.5μm		
X/Y轴精度	≤(3.5+L/200)μm(L是测量长度, 单位mm)		
重复性	2μm		
物镜(手动变倍)	0.7X~4.5X(连续变倍)		
工作距离	92mm		
视场范围(对角线距离)	1.7~11.1mm		
放大倍率	33.0X~208.6X(在24"显示屏上)		
相机	彩色千兆网摄像机		
照明	表面	同轴光, 可调亮度八区LED环形灯	
	轮廓	可调亮度LED灯	
最大工件高度	200mm		
工作台最大承重	35kg		
操作系统	Windows 7/8/10		
驱动方式	电机驱动		
电源	220V, 50/60Hz		
尺寸(L×W×H)	2035×1590×1720mm	2315×1590×1720mm	2315×1790×1720mm
重量	2900kg	3200kg	4000kg

可选附件

0.5X辅助物镜	型号: ISD-V-OB05X 焦距: 175mm 放大倍率: 16.5~104.3X (在24"显示屏上)
2X辅助物镜	型号: ISD-V-OB2X 焦距: 36mm 放大倍率: 66~417.2X (在24"显示屏上)
探针	型号: ISD-V-PROBE 包含Ø2mm和Ø3mm测针, Ø25mm校准球
激光测头	型号: ISD-V-LASER
Office软件	型号: 7313-OFFICE



八区LED环形光(标配)



同轴光镜头(标配)

标准配置

主机	1个
加密狗	1个
电脑	1个
软件	1台
显示器	1台
同轴光镜头	1个
控制器	1个
玻璃校准片	1个
激光定位器	1个
粘土	1个
防尘罩	1个



激光测头(选配)
测量精度5μm



探针(选配), 包含Ø2mm和Ø3mm测针,
Ø25mm校准球, 测量精度10μm